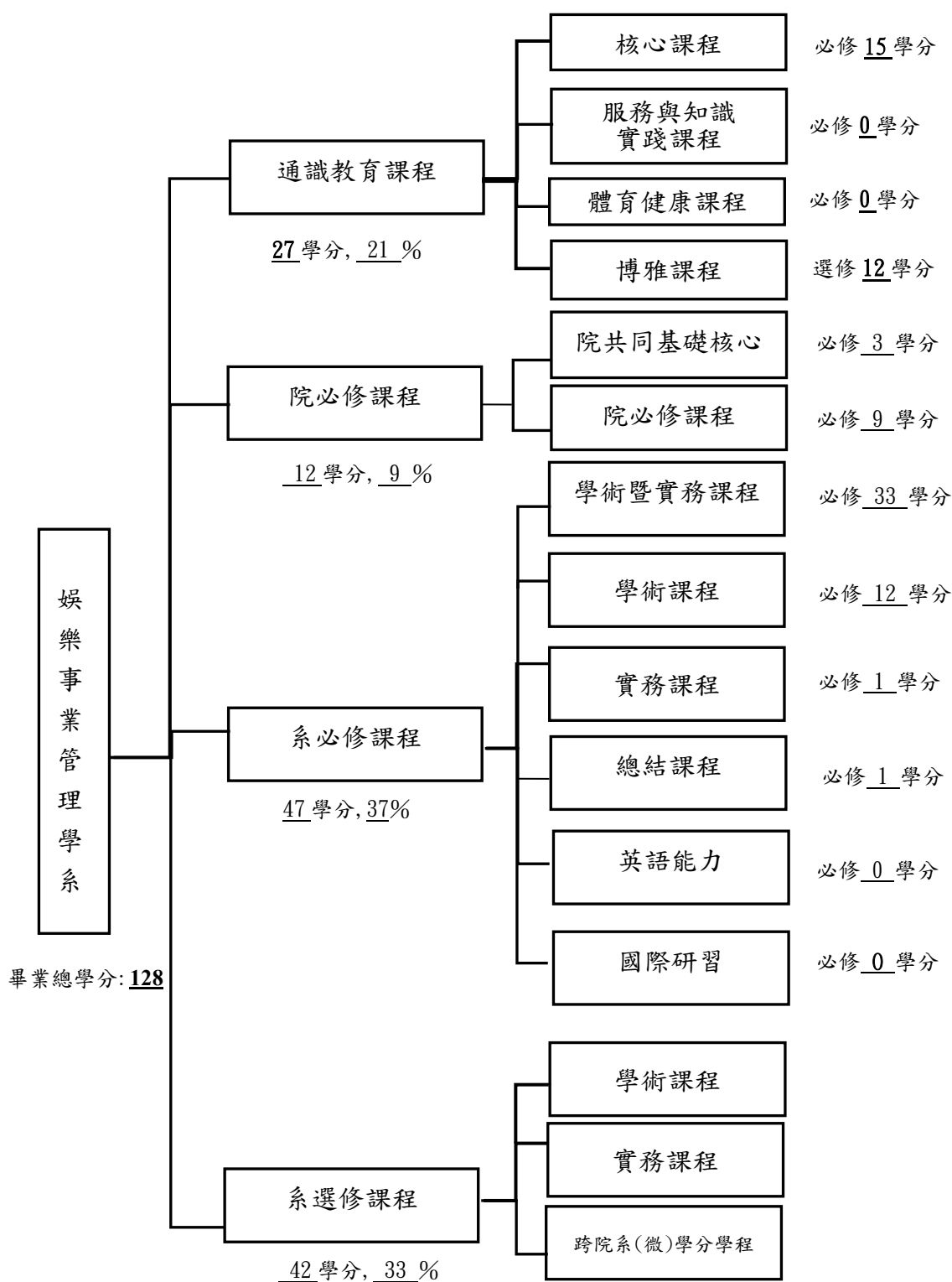


## 107 學年度娛樂事業管理學系課程架構表



**說明：**

1. 畢業總學分共 128 學分；院必修課程 12 學分；系必修課程 47 學分；通識核心課程 15 學分；通識博雅課程 12 學分；選修課程 42 學分。
2. 本系鼓勵同學利用系選修課程修習「學術課程」及「實務課程」。選讀實務課程學生，至少應修習一門校外實習選修課程。
3. 學生畢業前須完成國際研習，關於國際研習規定，請參閱「義守大學國際學院學生國際研習辦法」。
4. 學生於修業年限內，除修滿總畢業學分外，並應通過本系「英語能力」畢業資格檢定作業規定，方具畢業資格。

## 107 學年度娛樂事業管理學系課程規劃表

課程類型		課程代碼	課程名稱	學分	必/選修	開課學年學期	
通識教育課程	核心課程	A76793	華語文學	3	必修 9 學分	一上	
		A76111	英語閱讀	3		一上	
		A76173	英文寫作	3		一下	
		人文素養	A76792	現代文明史	3	必修 3 學分	一下
		資訊能力	A76112	電腦與資訊概論	3	必修 3 學分	一上
	服務教育課程		A93A17	服務教育(一)	0	必修	一上
			A93A18	服務教育(二)	0	0 學分	一下
	體育健康課程		A93A15	體育(一)	0	必修	二上
			A93A16	體育(二)	0	0 學分	二下
	博雅課程		A85__	國際學院通識選修課程	3	選修 12 學分	TBA
			A85__	國際學院通識選修課程	3		TBA
			A85__	國際學院通識選修課程	3		TBA
			A85__	國際學院通識選修課程	3		TBA
	院共同基礎核心課程		A85E01	管理學與管理實務	3	必修 3 學分	一下
	院必修課程		A85805	經濟學(一)	3	必修 9 學分	一上
			A85804	會計學(一)	3		一上
		A85803	統計學(一)	3	一下		
系必修課程	學術暨實務課程		A76117	觀光餐旅導論	3	必修 33 學分	一上
			A76131	簡報與溝通技巧	3		一下
			A76263	人力資源管理	3		二上
			A76277	創意思考與創新	3		二上
			<b>A76511</b>	<b>中階商用英文(一)</b>	<b>3</b>		<b>二上</b>
			<b>A76512</b>	<b>中階商用英文(二)</b>	<b>3</b>		<b>二下</b>
			A76501	劇本創作	3		二上
			<b>A76513</b>	<b>活動與會展管理</b>	<b>3</b>		<b>二下</b>
			A76452	行銷學	3		二下
			A76225	專案管理	3		二下
			A76264	消費者行為	3		二下
	學術課程		A76115	娛樂產業概論	3	必修 12 學分	一上
			A76450	專業倫理與社會責任	3		四上
			A76227	研究方法	3		四上
			A76451	娛樂政策與法規	3		四下
	實務課程		A76430	專題製作(一)	1	必修 1 學分	四上
總結課程		A76440	專題製作(二)	1	必修 1 學分	四下	
系必	畢業門檻	A76000	英語能力	0	必修 0 學分	四上	
	畢業門檻	A76345	國際研習	0	必修 0 學分	四上	

課程類型	課程代碼	課程名稱	學分	必/選修	開課學年學期		
系選修課程	學術暨實務課程		A76415	策略管理	3	二上或二下	
			A76505	服務管理	3	二上或二下	
			A76507	3D 電腦動畫	3	三上或三下	
			A76508	連環畫藝術	3	三上或三下	
			A76230	國際觀光	3	三上或三下	
			A76274	談判技巧	3	三上或三下	
			A76322	目的地行銷	3	三上或三下	
			A76329	電腦多媒體應用	3	三上或三下	
			A76350	永續觀光	3	三上或三下	
			A76351	糾紛管理	3	三上或三下	
			A76352	大眾傳播	3	三上或三下	
			A76336	流行音樂行銷策略	3	三上或三下	
			A76211	旅館管理	3	四上或四下	
			A76422	危機管理	3	四上或四下	
			A76432	勞資關係	3	四上或四下	
	學術課程		A76241	社會學	3	二上或二下	
			A76256	運動賽事管理	3	二上或二下	
			<b>A76514</b>	<b>學術英文(一)</b>	<b>3</b>	學術暨實務課程 + 學術課程 + 實務課程 加總 須滿 = 42 學分	<b>三上或三下</b>
			<b>A76515</b>	<b>學術英文(二)</b>	<b>3</b>		<b>三上或三下</b>
			A76272	經濟學(二)	3		三上或三下
			A76273	會計學(二)	3		三上或三下
			A76276	統計學(二)	3		三上或三下
			A76320	博弈機率學	3		三上或三下
			A76346	亞洲流行文化	3		三上或三下
			A76340	娛樂消費	3		三上或三下
			A76250	博弈心理學	3		三上或三下
			A76347	美學概論	3		三上或三下
			A76470	媒體與公共關係	3		四上或四下
	實務課程		A76251	娛樂產業營運管理	3		一上或一下
			A76506	學習技巧	3		一上或一下
			A76509	休閒心理學	3	一上或一下	
			A76254	博弈管理	3	二上或二下	
			<b>A76504</b>	<b>製片管理</b>	<b>3</b>	<b>二上或二下</b>	
A76270			博弈服務技術(一)	3	二上或二下		
A76234			電腦軟體應用	3	二上或二下		
A76326			電子商務	3	三上或三下		
A76331			餐飲導論	3	三上或三下		
A76337			劇場經營管理	3	三上或三下		
A76344			俱樂部管理	3	三上或三下		

課程類型	課程代碼	課程名稱	學分	必/選修	開課學年學期	
	A76460	安全與保安全管理	3		三上或三下	
	A76271	博弈服務技術(二)	3		三上或三下	
	A76348	娛樂場營運	3		三上或三下	
	A76414	娛樂產業個案研究	3		四上或四下	
	A76416	旅遊景點與主題樂園管理	3		四上或四下	
	A76431	娛樂及會展行銷	3		四上或四下	
	A76456	國際禮儀	3		四上或四下	
	A76469	就業與發展趨勢	3		四上或四下	
	A76471	娛樂產業當代議題	3		四上或四下	
	<b>A76437</b>	<b>當代議題</b>	<b>3</b>		<b>四上或四下</b>	
	A76453	節慶管理	3		四上或四下	
	A76461	活動實務	3		四上或四下	
	A76510	數位行銷與社群媒體	3		四上或四下	
	<b>A76516</b>	<b>進階商用英文(一)</b>	<b>3</b>		<b>四上或四下</b>	
	<b>A76517</b>	<b>進階商用英文(二)</b>	<b>3</b>		<b>四上或四下</b>	
	校外實習課程	A76301	*產業實習(一)	5		三上
		A76302	*實習專題報告(一)	4		三上
A76303		*產業實習(二)	5		三下	
A76304		*實習專題報告(二)	4		三下	
跨院系學分學程	影視娛樂管理學程	由娛樂事業管理學系主辦，電影與電視學系共同合作協辦開設。			相關學分學程規定及課程資料可至本系或課務組網頁查詢。	
	國際活動企劃管理學程	由娛樂事業管理學系主辦，大眾傳播學系及休閒事業管理學系共同合作協辦開設。				
	休閒餐旅設施規劃與管理學程	由土木與生態工程學系主辦，休閒事業管理學系、餐旅管理學系與娛樂事業管理學系共同合作協辦開設。				

註：以上課程規劃為配合學生需求，系(所)得增減科目。

# 義守大學娛樂事業管理學系 107 學年度入學新生四年課程計畫表

\*本系總畢業學分數為 128 學分，分下列七項：

- (一)通識核心課程必修 15 學分
- (二)通識博雅課程選修 12 學分
  - 1.多選三選一通識核心課程必修可承認為通識博雅課程選修
  - 2.至多承認非國際學院全英授課之通識博雅課程 6 學分
- (三)服務教育課程必修 0 學分
- (四)體育健康課程必修 0 學分
- (五)院必修 12 學分 (包括 1 門院共同基礎核心必修課程)
- (六)系必修 47 學分：學術暨實務課程 33 學分，學術課程 12 學分，實務課程 1 學分，總結課程 1 學分
- (七)系選修 42 學分：至多承認國際學院他系、跨學院(微)學分學程選修 15 學分
  - 1.學術課程 15 學分：84 學分選 15 學分
  - 2.實務課程 15 學分：123 學分選 15 學分
  - 3.學生得擇一修習學術或實務課程，亦可由上述 1~2 修足系選學分數

備註：

- 1.學生於修業年限內，除修滿總畢業學分數外，並應通過本系「英語能力畢業資格檢定暨作業規定」，始具畢業資格。
- 2.學生畢業前須完成「國際研習」課程，關於國際研習規定，請參閱「義守大學國際學院學生國際研習辦法」。

### 大一課程表 (107)

類別	科目代號	科目名稱	學分		必/選修	備註
			上	下		
通識必修	A76793	華語文學	3		必	核心
	A76111	英語閱讀	3		必	核心
	A76112	電腦與資訊概論	3		必	核心
	A93A17	服務教育(一)	0		必	
	A76173	英文寫作		3	必	核心
	A76792	現代文明史		3	必	核心
	A93A18	服務教育(二)		0	必	
院必修	A85805	經濟學(一)	3		必	
	A85804	會計學(一)	3		必	
	A85E01	管理學與管理實務		3	必	
	A85803	統計學(一)		3	必	
系必修	A76117	觀光餐旅導論	3		必	共同
	A76115	娛樂產業概論	3		必	學術
	A76131	簡報與溝通技巧		3	必	共同
系選修	A76251	娛樂產業營運管理		3	選	實務
	A76506	學習技巧		3	選	實務
	<b>A76509</b>	<b>休閒心理學</b>		<b>3</b>	<b>選</b>	<b>實務</b>
本學年必修學分數					<b>36</b>	

### 大二課程表 (108)

類別	科目代號	科目名稱	學分		必/選修	備註
			上	下		
通識必修	A93A15	體育(一)	0		必	
	A93A16	體育(二)		0	必	
系必修	A76263	人力資源管理	3		必	共同
	A76277	創意思考與創新	3		必	共同
	<b>A76511</b>	<b>中階商用英文(一)</b>	<b>3</b>		<b>必</b>	<b>共同</b>
	A76501	劇本創作	3		必	共同
	<b>A76512</b>	<b>中階商用英文(二)</b>		<b>3</b>	<b>必</b>	<b>共同</b>
	<b>A76513</b>	<b>活動與會展管理</b>		<b>3</b>	<b>必</b>	<b>共同</b>
	A76225	專案管理		3	必	共同
	A76452	行銷學		3	必	共同
	A76264	消費者行為		3	必	共同
	系選修課程	A76254	博弈管理		3	選
A76256		運動賽事管理		3	選	學術
<b>A76504</b>		<b>製片管理</b>		<b>3</b>	<b>選</b>	<b>實務</b>
A76241		社會學		3	選	學術
A76415		策略管理		3	選	共同
A76270		博弈服務技術(一)		3	選	實務
A76234		電腦軟體應用		3	選	實務
A76505	服務管理		3	選	共同	
本學年必修學分數					<b>27</b>	

# 義守大學娛樂事業管理學系 107 學年度入學新生四年課程計畫表

## 大三課程表 (109)

類別	科目代號	科目名稱	上 下		必/選修	備註
			上	下		
系選修課程	A76301	*產業實習(一)	5		選	校外
	A76302	*實習專題報告(一)	4		選	校外
	A76303	*產業實習(二)		5	選	校外
	A76304	*實習專題報告(二)		4	選	校外
	A76507	3D 電腦動畫		3	選	共同
	A76508	連環畫藝術		3	選	共同
	A76322	目的地行銷		3	選	共同
	A76350	永續觀光		3	選	共同
	A76326	電子商務		3	選	實務
	A76320	博弈機率學		3	選	學術
	A76340	娛樂消費		3	選	學術
	A76331	餐飲導論		3	選	實務
	A76351	糾紛管理		3	選	共同
	A76329	電腦多媒體應用		3	選	共同
	A76336	流行音樂行銷策略		3	選	共同
	A76337	劇場經營管理		3	選	實務
	A76344	俱樂部管理		3	選	實務
	A76346	亞洲流行文化		3	選	學術
	A76250	博弈心理學		3	選	學術
	A76347	美學概論		3	選	學術
	A76348	娛樂場營運		3	選	實務
	A76460	安全與保安管理		3	選	實務
	A76271	博弈服務技術(二)		3	選	實務
	A76272	經濟學(二)		3	選	學術
	A76273	會計學(二)		3	選	學術
	A76274	談判技巧		3	選	共同
	A76276	統計學(二)		3	選	學術
	A76230	國際觀光		3	選	共同
	A76352	大眾傳播		3	選	共同
	A76514	學術英文(一)		3	選	學術
	A76515	學術英文(二)		3	選	學術
	本學年必修學分數			0		

## 大四課程表 (110)

類別	科目代號	科目名稱	上 下		必/選修	備註	
			上	下			
系必修	A76450	專業倫理與社會責任	3		必	學術	
	A76227	研究方法	3		必	學術	
	A76451	娛樂政策與法規		3	必	學術	
	A76430	專題製作(一)	1		必	實務	
	A76440	專題製作(二)		1	必	總結	
	A76000	英語能力	0		必	畢業門檻	
	A76345	國際研習	0		必	畢業門檻	
	A76211	旅館管理		3	選	共同	
系選修課程	A76453	節慶管理		3	選	實務	
	A76461	活動實務		3	選	實務	
	A76432	勞資關係		3	選	共同	
	A76470	媒體與公共關係		3	選	學術	
	A76456	國際禮儀		3	選	實務	
	A76414	娛樂產業個案研究		3	選	實務	
	A76416	旅遊景點與主題樂園管理		3	選	實務	
	A76422	危機管理		3	選	共同	
	A76431	娛樂及會展行銷		3	選	實務	
	A76469	就業與發展趨勢		3	選	實務	
	A76471	娛樂產業當代議題		3	選	實務	
	A76437	當代議題		3	選	實務	
	A76510	數位行銷與社群媒體		3	選	實務	
	A76516	進階商用英文(一)		3	選	實務	
	A76517	進階商用英文(二)		3	選	實務	
	本學年必修學分數			11			

(系所章戳)